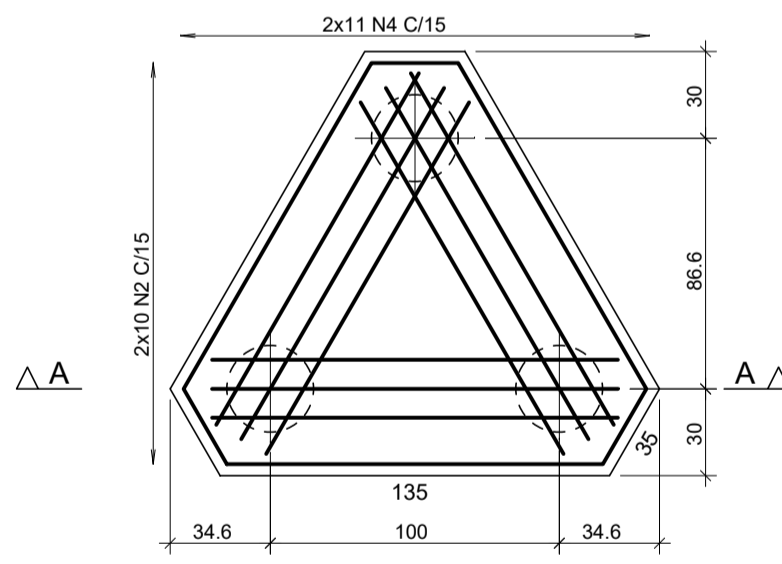


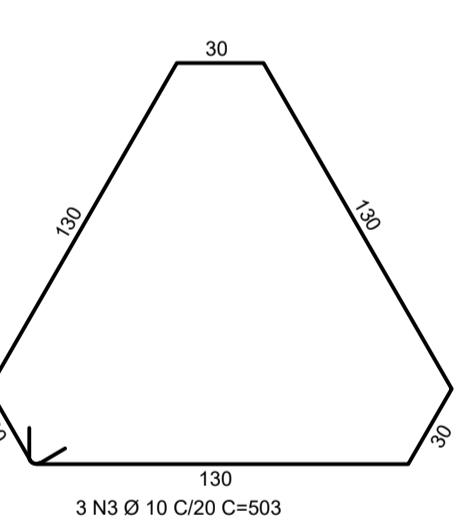
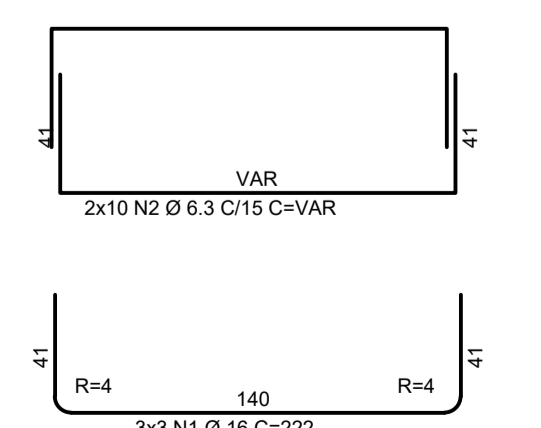
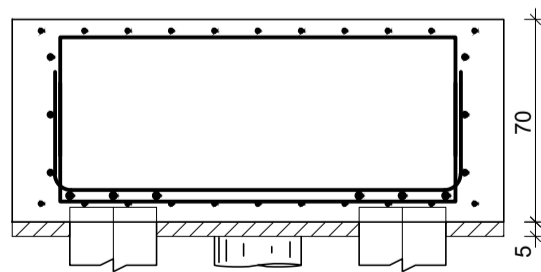
ESC. 1:50

BLOCO FUNDAÇÃO - 6X  
(ESCALA 1:25)

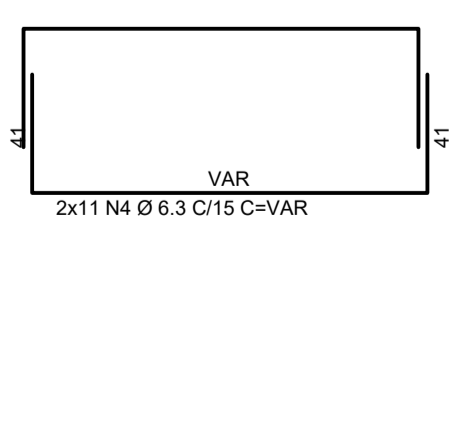
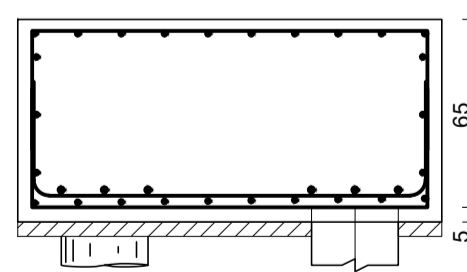
PLANTA



CORTE A - A



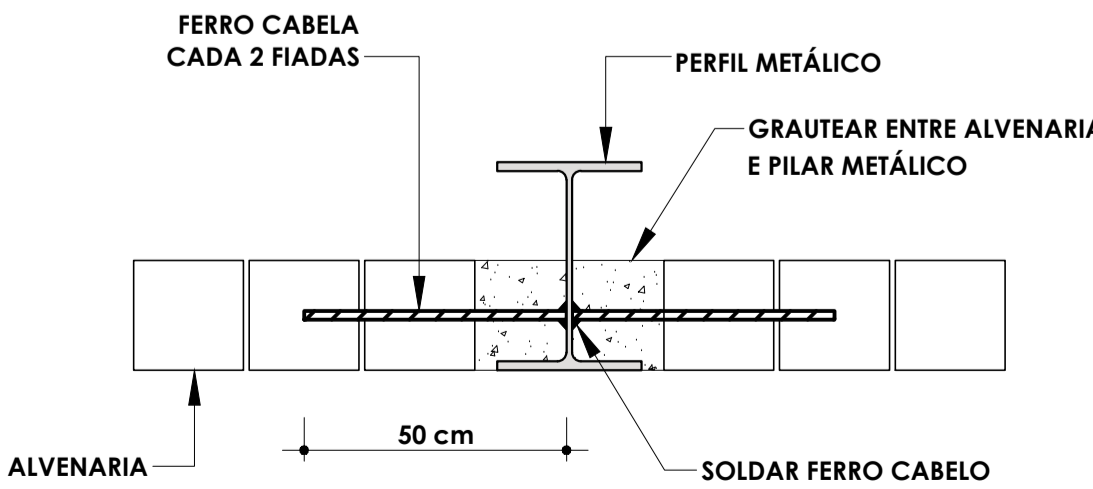
CORTE B - B



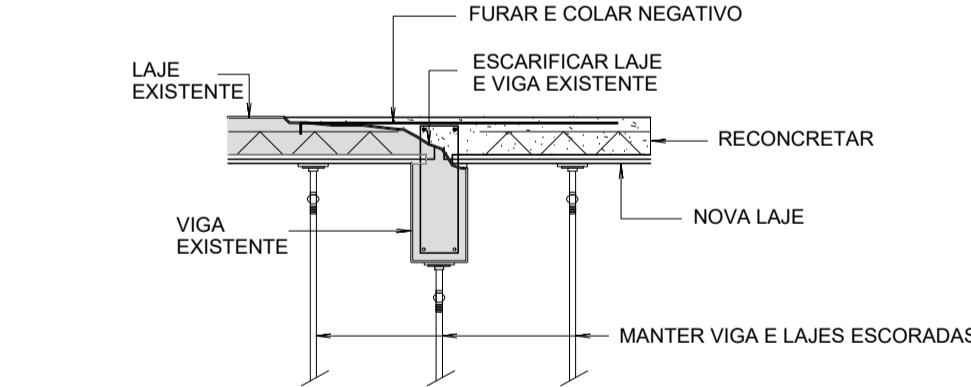
ÇO	POS	BIT	QUANT	COMPRIMENTO UNIT	TOTAL
		mm		cm	cm
ARMS. ESTACA E1 Ø 30					
50A	1	12.5	64	400	25600
50A	2	6.3	85	85	13770
BLOCO FUNDAÇÃO					
50A	1	16	54	222	11988
50A	2	6.3	120	220	26400
50A	3	6.3	132	220	29040
50A	4	10	18	503	9054

ÇO	RESUMO DE AÇO	COMPR	PESO
	BIT	m	kgf
50A	6.3	892	173
50A	10	91	57
50A	12.5	256	256
50A	16	120	192
Peso Total 50A =			678 kgf

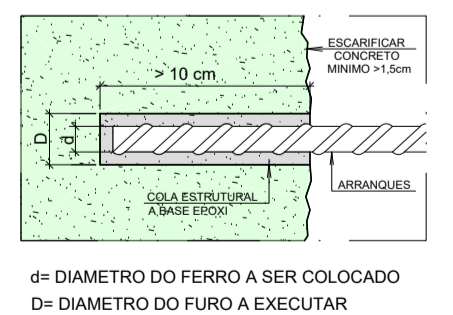
DET. TÍPICO JUNÇÃO ALVENARIA  
COM PILAR METÁLICO  
ESC. 1:25



DET. ENGASTE NOVA LAJE COM VIGA EXISTENTE  
ESC. 1:25



DET. FURA E COLAR  
SEM ESC.



- PROCEDIMENTO:
- 1) RETIRAR QUALQUER RESÍDUO DE ARGAMASSA OU QUALQUER OUTRO REVESTIMENTO.
  - 2) DESGASTAR AS ARESTAS E REMOVER TODO O CONCRETO DANIFICADO DA ESTRUTURA EXISTENTE.
  - 3) ESCARIFICAR OU JATEAR A SUPERFÍCIE DO CONCRETO EXISTENTE, ASPECTO CONCRETO VERDE, SEM NENHUMA SUPERFÍCIE LISA.
  - 4) SATURAR O CONCRETO EXISTENTE, ANTES DA APLICAÇÃO DO CONCRETO NOVO, JATO DE ÁGUA APLICADO NO MÍNIMO 1 HORA.
  - 5) OS FUROS DEVERÃO ESTAR ISENTOS DE PÓ E QUALQUER OUTRO MATERIAL E DEVIDAMENTE PREPARADO PARA RECEBER A COLA (BASE EPOXI).
  - 6) DEVERÁ SER MANTIDA A LINEARIDADE DAS ARMADURAS, NÃO ACEITANDO QUALQUER DESVIOS.

PINO DE DOBRAMENTO  
SEGUNDA NBR 6118-2014 ITEM 9.4.2.3

BITOLA Ø (mm)	CA-25	CA-50	CA-60
< 20mm	4 Ø	4 Ø	6 Ø
> 20mm	5 Ø	8 Ø	---

COMP. TRECHO RETO

PINO D

Ø BITOLA

PINO PADRÃO

Quando houver barra soldada transversal ao gancho e a operação de dobramento ocorrer após a soldagem, devem ser mantidos os diâmetros dos pinos de dobramento da Tabela 9.1, se o ponto de solda situar-se na parte reta da barra, a uma distância mínima de 4 Ø do início da curva. Caso essa distância seja menor, ou o ponto de solda sobre o trecho curvo, o diâmetro do pino de dobramento deve ser no mínimo igual a 2Ø. Quando a operação de soldagem ocorrer após o dobramento, devem ser mantidos os diâmetros da Tabela 9.1.

REVISÃO	R.00	DATA	SET/2023	DESCRIÇÃO	EMIÇÃO INICIAL	VERIFICAÇÃO
TÍTULO: REFORMA DO TEATRO JORGE AMADO						
LOCAL: Av. Miriam, 86 - Centro - Carpiculba - SP						
PROJETO: PROJETO BÁSICO DE ESTRUTURA FORMAS E ARMADURAS DA FUNDAÇÃO						
AUTOR: ENG E ARQ. CINTIA H. SICITO						
RESPONSÁVEL TÉCNICO: ENG E ARQ. CINTIA H. SICITO						
CREA: 5061006491						
ESCALA: IND.						
REVISÃO: 00						